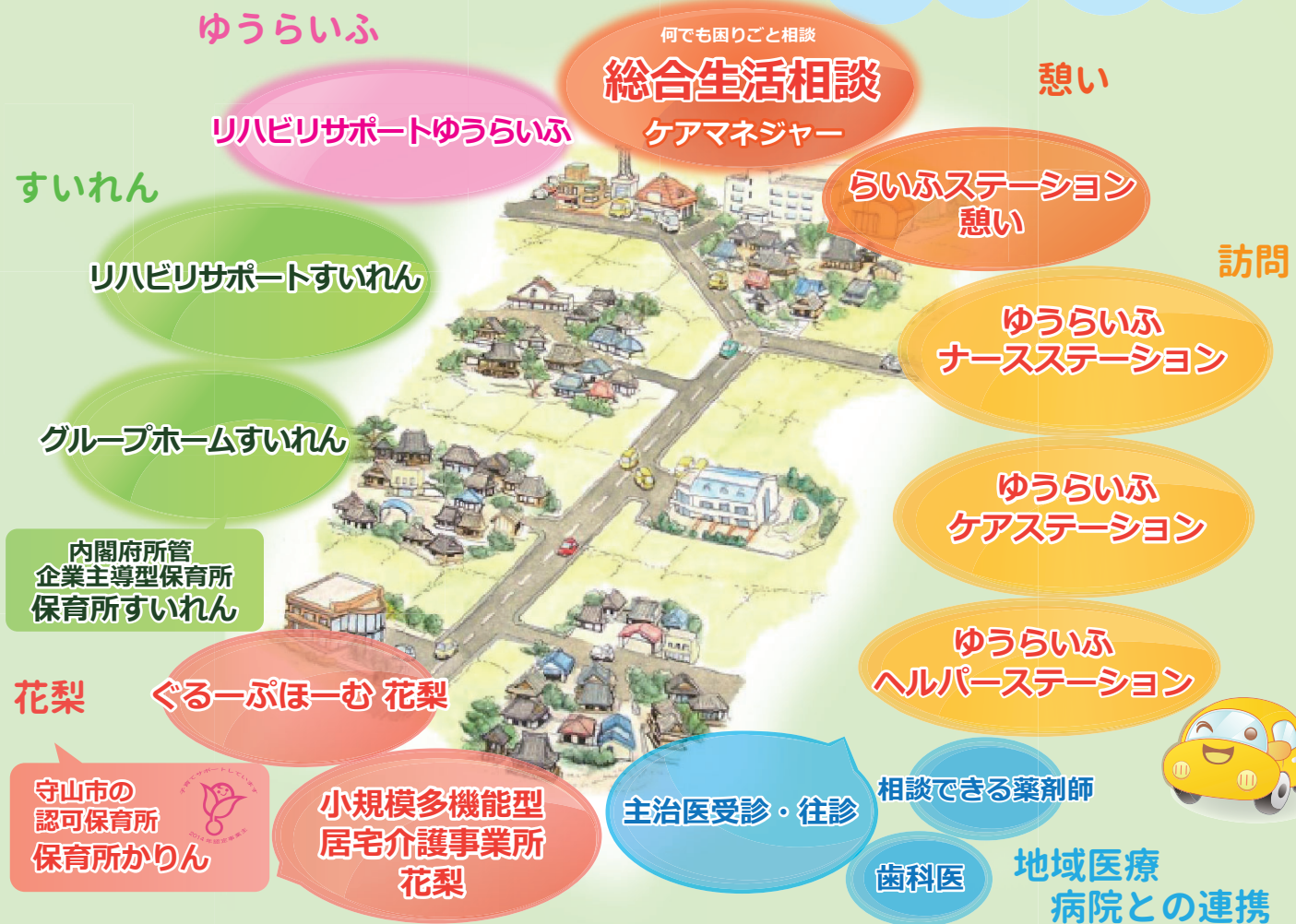


子育てから看護・介護で  
住み慣れた地域で最期の時まで！  
を共に考えます

地域のあるもの探し・ご自分の資産を大切に

- ◎住まい・食の充実・自然の豊かさ
- ◎人とのふれあい交流と共通の文化
- ◎本人の資産：家・家族・子供や孫・年金



# リハビリサポート すいれん

Rehabili-Support Suiren



リハビリサポートすいれん

☎ **077-584-2772**

特定非営利活動法人ゆうらいふ

〒524-0001 滋賀県守山市川田町 1541-4



特定非営利活動法人ゆうらいふ  
<http://www.youlife.ne.jp>

(法人代表) ☎ 077-585-4070

入浴のスタイルが選べる通所介護サービス

# リハビリサポートすいれん

「自分のことが自分でできる」快適な生活のために、生活の中の課題を見つけて解決をめざします。目標達成まで、機能訓練指導員がサポートします。

## 健康面に配慮しながら ご本人の入浴スタイルに合わせて入浴方法が選べます



### 個浴浴槽・家庭風呂

腰掛スペースや手すりなどがあり自立しての入浴も支援します



### ミストシャワー浴

シャワー椅子に乗ったまま、全身にミストシャワーを浴びることができ身体も温まります



### 個浴浴槽・リフト付き

リフト付きなので車椅子をご利用の方も安心して入浴いただけます

すいれんでは、ゆっくりと入浴を楽しんでいただけるよう心がけています。身体を清潔に保つだけでなく、心身のリラックスにもつながります。健康面や身体面など、入浴への不安がありましたら、お気軽にお問い合わせください。看護師が常駐し対応しています。

### 健康状態の確認・個別機能訓練の実施



部長 / 看護師  
武田 美津子



管理者 / 介護福祉士  
岡田 祐里佳



常勤看護師  
浅田 真由美



作業療法士  
吉田 由季



機能訓練指導員  
田村 正次



看護師が常駐し、利用の度に健康状態を確認します。急変時にも対応します。健康面で不安なことがあれば、ささいなこともお気軽にご相談ください。

立つ、歩く、座るといった筋力・バランスなどの身体機能の向上を目指し、自立支援、日常生活の充実を目的に機能訓練を実施しています。

### 当事業所の加算について

- 個別機能訓練加算Ⅱ
- 認知症加算
- 中重度者ケア体制加算

### 寝たきりにならないようにしたい

歯や口の中を大切に!!  
最期の時まで自分の口で  
おいしく食事ができる

### 家族に世話をかけないようにしたい

一人で食事ができる  
一人でトイレに行ける  
一人で過ごせる時間を持てる  
身の回りのことは自分でできる

### 楽しく過ごしたい

話し相手をつくる  
好きな所でかける  
おいしいものを食べに行く  
人の役に立つことをする

### 口腔機能の向上

お口の健康はリハビリの第一歩! 「達者でいたい」「美味しいものを食べたい」気持ちをサポートします。歯科衛生士による専門的なアドバイスも受けられます。



### 個別の機能訓練

足腰鍛えて転倒予防! 自分のペースで生活できる喜びをサポートします! 機能訓練指導員による専門的なアドバイスを受けられます。



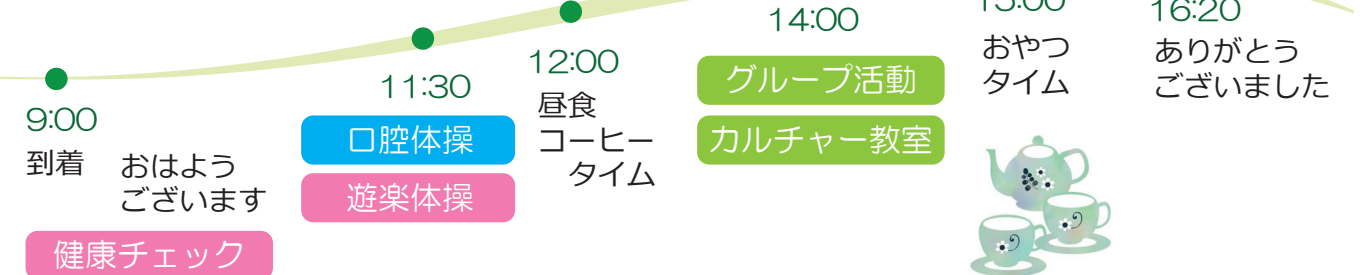
### 最期の時まで自分流に!!

心が動けば、身体も動く! いろいろな活動を通じて元気な暮らしをサポートします。自分のやりたい事を選べます。



### 一日の流れ

ご自身の選択で、やりたい事ができます。  
人生最期の時まで自分らしく!!



健康チェック

個別機能訓練

趣味活動

入浴(随時)

口腔ケア

入浴(随時)

◎ご利用については随時ご相談ください。  
健康チェック、個別機能訓練、入浴など…

