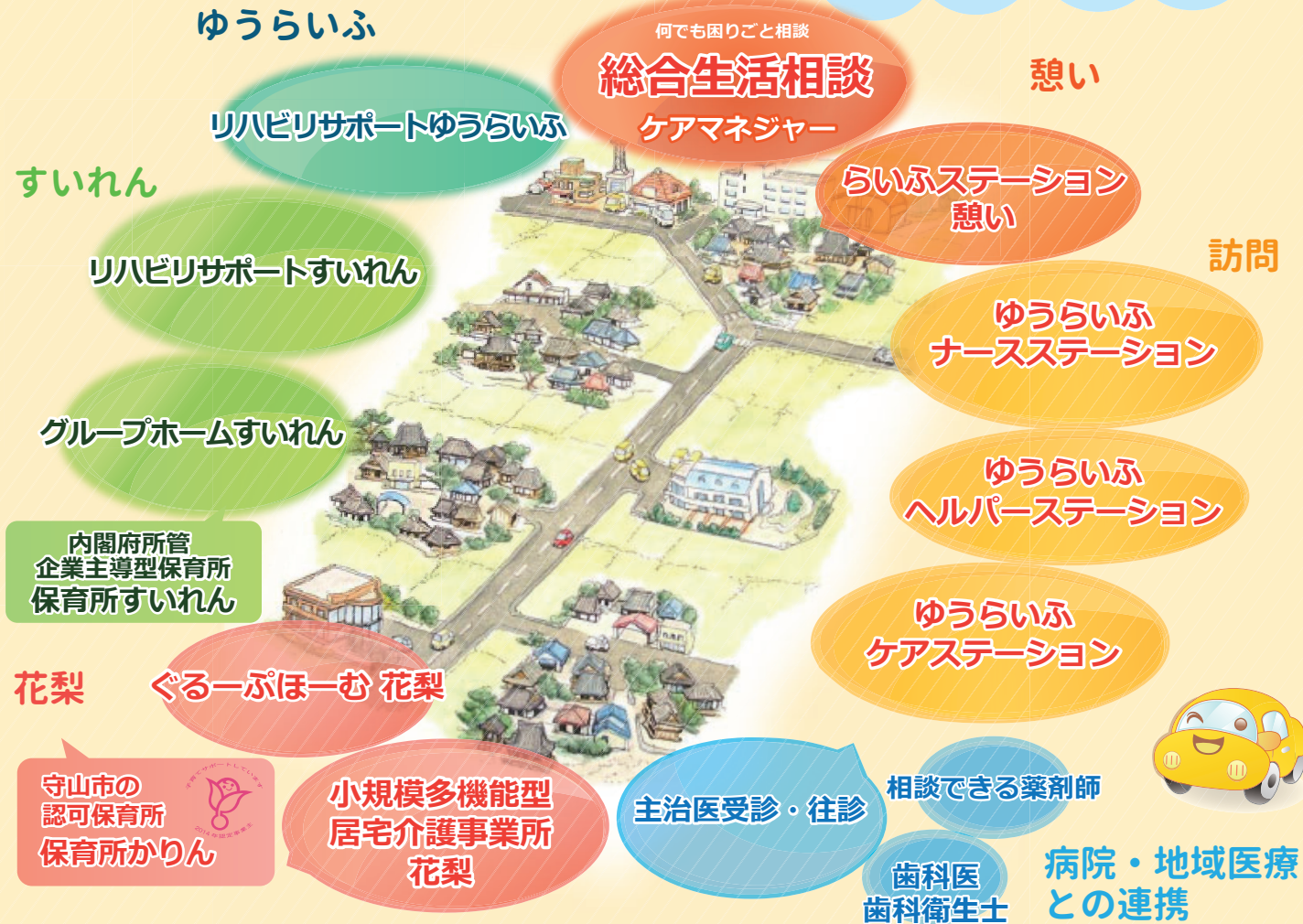


子育てから看護・介護で  
住み慣れた地域で最期の時まで！  
を共に考えます

地域のあるもの探し・ご自分の資産を大切に

- ◎住まい・食の充実・自然の豊かさ
- ◎人とのふれあい交流と共通の文化
- ◎本人の資産：家・家族・子供や孫・年金



特定非営利活動法人ゆうらいふ  
<http://www.youlife.ne.jp>

(法人代表) ☎ 077-585-4070

NPO ゆうらいふ・地域密着型サービス

# らいふステーション



医療・介護サービスと連携して“在宅で最期まで生き切れる”地域をめざします

“ご自分の資産”を大切に！

- 本人の資産 = 家・家族（子供や孫）・年金
- 住まい・食の充実・自然の豊かさ
- 人とのふれあい：地域交流・共通の文化

NPO ゆうらいふ  
地域包括ケア

総合的  
生活相談窓口

- 居宅介護支援事業所（ケアマネジャー）

“在宅の安心”  
看護・介護

- 訪問看護
- 訪問介護
- 定期巡回・随時対応型 訪問介護看護

病院・主治医  
と連携

地域交流

- 地域の方々の憩いの場

我が家で  
自分らしく  
最期の時まで

- 小規模多機能サービス「通所」「訪問」「泊り」を選べます

ケアマネジャー（看護師・福祉職）が、総合的生活支援の相談をお受けします  
《相談はゆうらいふのケアマネジャーへ》



特定非営利活動法人ゆうらいふ

らいふステーション憩い

☎ 077-584-2300

〒524-0014 滋賀県守山市石田町 735-3 FAX:077-584-2322



## 小規模多機能サービス

「通い」を中心に、ご本人の希望に応じて「宿泊」「訪問」のサービスを組み合わせてご利用いただけます。住み慣れた地域で「自宅を中心とした」生活の継続を支援します。

### 【通い】 デイサービス

なじみの場所で運動・食事・入浴ができます

- 気楽にお出かけできる場所です
- 一人ひとりに合わせて時間も曜日も選べます
- 必要なとき必要な時間利用で調整できます
- 急な予定にも対応できます
- 開始や帰宅時間は相談できます

1日の定員（通い） 18人

※時間外は家族送迎をお願いします。

看護師がいるので医療連携がスムーズです  
◎往診する主治医と連携します



家族の支え

### 【訪問】 訪問介護

なじみのスタッフが自宅に伺います

- 回数も時間も内容もご希望をお聞きします
- 必要なとき必要な内容に応じサービスを調整します
- 通いと訪問を柔軟に組み合わせて対応します
- 緊急時にも対応します

ご自宅での暮らしが中心



### 【泊り】 ショートステイ

なじみの別荘のように利用できます

- 通い慣れた場所で泊られます
- 顔なじみのスタッフや利用者と共に過ごせます
- 突然の泊りにも対応・調整できます
- 利用開始時間・帰宅時間は相談できます

1日の定員（泊り） 9人

※宿泊費用は1泊3,500円です。  
(朝食300円、昼食おやつ800円、夕食500円は別途必要です)

馴染みのスタッフ



部長・看護師  
ケアマネジャー  
吉田 江里



所長・介護福祉士  
河辺 恭子



看護師  
川端 扶美枝



ケアマネジャー・看護師  
北村 八重子

## 最期まで“自分らしく” 生きたい!!

長寿社会を迎え、だれもが自分の老い先を考えるようになる中、“我が家を終の住処に!”と願う方が増えています。

その願いを叶える生活支援サービスの拠点が『らいふステーション憩い』です。

寝たきりに  
ならないようにしたい

- 馴染みの場所なので、自分のことが自分でできる
- 身体の機能訓練・口腔ケアで元気に過ごす

家族に世話を  
かけたくない

- デイサービスは自由な時間に利用でき安心
- 訪問サービスも利用できる
- 馴染みの場所でお泊りを! 別荘暮らし気分!

最期まで  
自分らしく我が家で

- 訪問看護の利用で主治医と相談しやすい
- 家族も気軽に相談できます

本人・家族も自宅を拠点に、生活の継続を支援します。

### 【利用のご案内】

登録29名：守山市内在住の方が利用できます。  
登録された方が、自宅で最期まで暮らし続けられる生活支援を目的とします。

### 【利用料】

#### 介護サービス費（1割負担）

要介護度	サービス利用時の自己負担額
要支援1	3,552円
要支援2	7,178円
要介護1	10,767円
要介護2	15,824円
要介護3	23,019円
要介護4	25,405円
要介護5	28,012円

#### 食事・宿泊費等

項目	料金
朝食	300円
昼食+おやつ等	600円+200円
夕食	500円
宿泊費	3,500円（1泊）



その他、レクリエーションの費用や洗濯代・おむつ代等は実費となります。

#### 料金は変わりません

- ・ デイサービスは利用時間の延長もできます
- ・ ケアワーカーの訪問サービスも利用できます
- ・ お泊りサービスも気軽に相談できます

利用回数にかかわらず、1ヵ月定額料金で“通い・泊り・訪問”のサービスを利用することができます。  
※加算は含まれておりません。

詳しい料金等につきましては、お気軽にご連絡・ご相談ください。